

RE-WIRING

**Realising Girls' and Women's
Inclusion, Representation
and Empowerment**

HORIZON EUROPE PROJECT

101094497

March 1, 2023 – March 2026

Doel van het onderzoek (i)

Hoe kunnen op sekse gebaseerde, intersectionele ongelijkheden die bestaan in de maatschappij, met name in werk, opleiding, politiek, bedrijfsleven, media, wetgeving en beleid -, systematisch worden aangepakt en bestreden, met het oog op een duurzame inclusie, vertegenwoordiging en definitiemacht van meisjes en vrouwen?

- > op institutionele, empirische en symbolische niveau
- > in Europa en Zuid-Afrika
- > in theorie en praktijk

Doel van het onderzoek (ii)

Hoe kunnen instituties in genoemde domeinen structureel 'herbedraad' worden, met het oog op de bestrijding van de hoofdoorzaken van die ongelijkheden en het realiseren van daadwerkelijke gelijkheid, inclusie, vertegenwoordiging en definitiemacht?

=> RE-WIRING TRANSFORMATIVE EQUALITY APPROACH

Gendered institutions

Gender unequal,
blind and neutral

Gender-sensitive

Gender-
transformative

Wie is betrokken...

Consortium Partners	Country
Utrecht University (UU) – Principal Investigator	Utrecht, Neth.
Katholieke Universiteit Leuven (KUL)	Leuven, Belgium
University of Portsmouth Higher Education Corporation (UoP)	Portsmouth, UK
Universidad de la Iglesia de Deusto Entidad Religiosa (UDEUSTO)	Bilbao, Spain
University of Western Cape (UWC)	Cape Town, SA
University of Gdansk	Gdansk, Poland
Centre for Inclusive Leadership (CFIL)	Netherlands
Collaborating Bodies	
OECD	
ETUI	
CEC	
Museums	

Waar richten we ons op inhoudelijk...

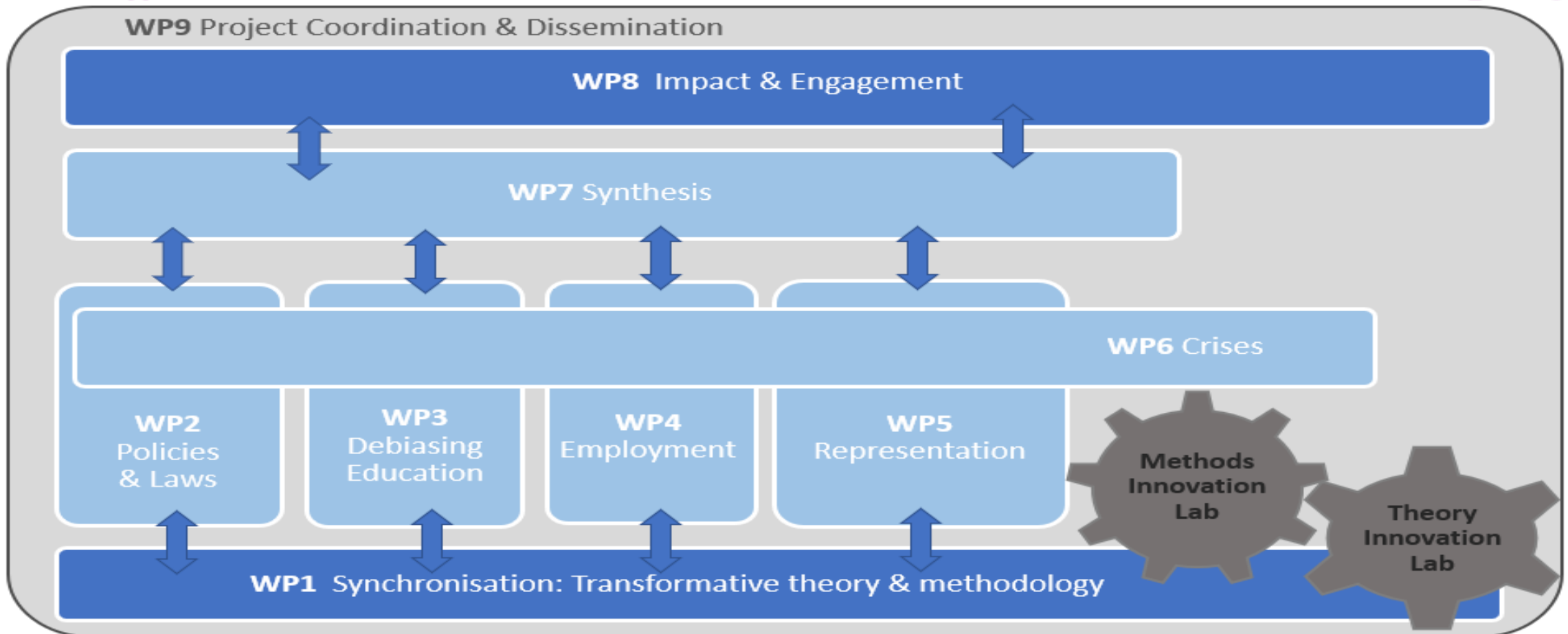


Figure 4. Graphical representation of the project's work packages (Pert Chart)

Acties gericht op...

- > nieuwe theorievorming
- > transformatief beleid
- > effectief mainstreamen
- > praktische tools
- > alternatieve narratieven/beelden
- > weerstand overwinnen

Hoe gaan we het doen...

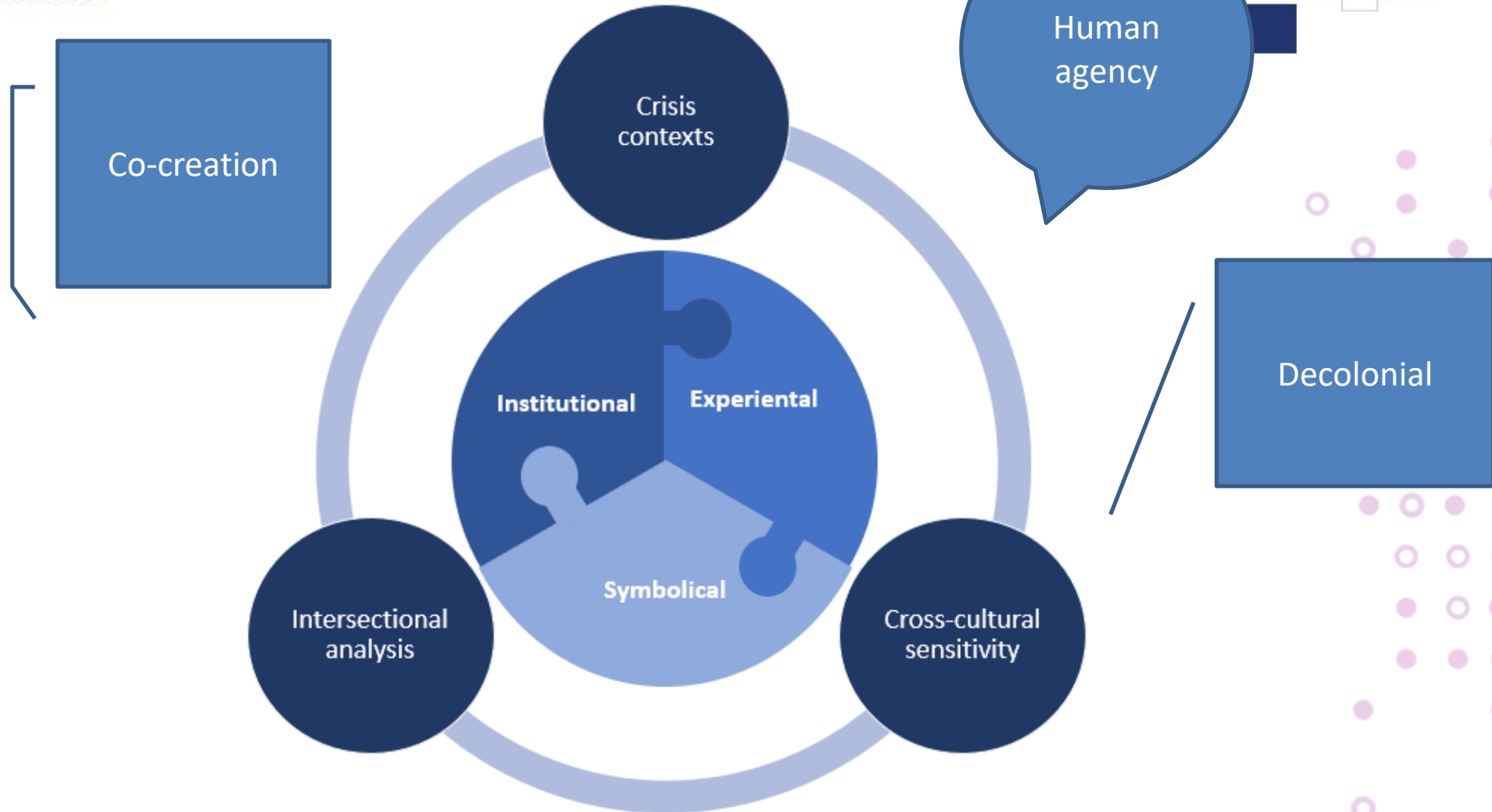


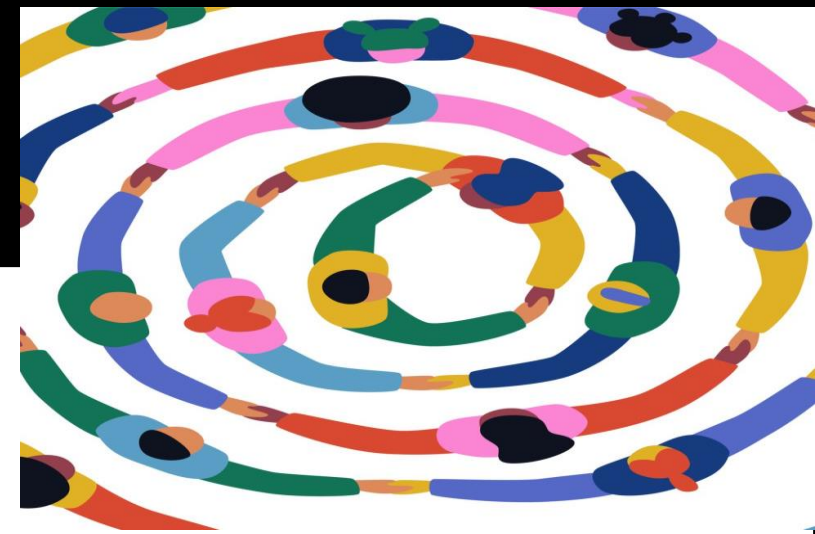
Figure 1. Elements of the RE-WIRING Transformative Equality Approach



- **Welke stakeholders?**
 - Beleidsmakers
 - NGO's
 - Belangenorganisaties
 - » Sociale partners
 - Ondernemingen
 - Kennisinstellingen
 - Handhavers
 -

Co-creatie

- Met weldoel?
 - Op werkpakketten niveau:
 - Ontwikkelen van onderzoeksmethodiek
 - Agenderen, bediscussieren en testen van bevindingen
 - » Identificeren van slechte/goede/beste praktijken
 - Wat zijn ervaringen, met wetgeving, beleid, anderszins
 - Input voor nieuw beleid en wetgeving
 - Ontwikkelen van toolkits, trainingen
 -



Discussievragen

1. Zou de VVAO/VVAO-leden betrokken willen zijn?

- Zo ja, op welke wijze en/of bij welk(e) werkpakket(ten)?
- Welke acties zijn er al in VVAO-verband en daarbuiten die aansluiten bij de door RE-WIRING beoogde acties?

2. Welke kennis van en ervaring met (aspecten van) transformatieve gelijkheidsbenadering zouden nuttig zijn om in het onderzoek mee te nemen?

Discussievragen



3. Wat zijn goede manieren om tot co-creatie te komen?

Welke ervaringen hiermee die nuttig zouden kunnen zijn:

- * Ten aanzien van de verschillende doelen van samenwerking en betrokkenheid?
- * Praktische vormgeving van de samenwerking; do's en don'ts, creëren van win-win situaties, organisatie van workshops, etc?

4. Welke andere stakeholders zouden bijdrage kunnen leveren aan dit onderzoek?

5. Welke andere punten zouden aandacht behoeven van de onderzoekers?